



RENSEIGNEMENTS ET INSCRIPTIONS

ADRESSE :

LES PETITS MONTAGNARDS
492 route des terres blanches



CONTACTS:

Tel: 04.50.43.27.07

Mail: accueil.reservation@lespetitsmontagnards-mieussy.com

Notre site internet:

www.lespetitsmontagnards-mieussy.fr

ou sur le Portail Famille:



HORAIRE :

Type d'inscription	Arrivée	Départ
Matin	07h30-09h00	11h30-12h15
Matin + repas	07h30-09h00	13h30-14h00
Repas + après-midi	11h30	16h30-18h00
Après-midi	13h30	16h30-18h00
Journée	07h30-09h00	16h30-18h00



LES PETITS MONTAGNARDS

ASSOCIATION LES PETITS MONTAGNARDS

*Une association au service des enfants et de leurs familles au cœur
des montagnes du Giffre*



Programme des Mercredis Récréatifs



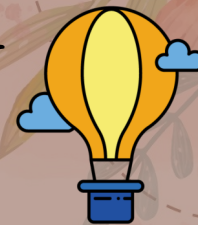
*Du mercredi 1er mai 2024
Au mercredi 3 juillet 2024*

Les projets et
sortie

Les Petits Montagnards

LE PROJET DES PS/MS : NOTRE VOYAGE EN MONTGOLFIÈRE

Chaque mercredi, nous partons vivre le voyage de Marine et Charlie, 2 aventuriers sillonnant l'Europe, à travers notre montgolfière. Dans celle-ci nous recevons des photos et des messages de nos 2 voyageurs.



LE PROJET DES GS/CP : LES MÉTIERS DE L'ENVIRONNEMENT

Pendant les 4 saisons de l'année, découvre les métiers autour de l'environnement en entrant en immersion totale avec les acteurs de la Vallée.



LE PROJET DES CE/CM : LES MAINS EN HERBE

Une mission de taille nous a été confiée : réhabiliter et entretenir le potager. Avec nos petites mains et notre énergie débordante, le potager reprend vie !



La sortie à la journée

DIRECTION LE LAC DE PASSY

Départ : 9h00 / Retour : 17h00

Affaires à prévoir :

SUR SOI : MAILLOT DE BAIN, UNE CASQUETTE ET UNE PAIRE DE BASQUETTES

DANS UN SAC À DOS : BRASSARDS OBLIGATOIRE (3-6 ANS), SERVIETTE DE BAIN, CRÈME SOLAIRE, RECHANGE ET UNE GOURDE D'EAU.



Au programme :

Une matinée Grand Jeu en pleine air

Une après midi baignade et jeux d'eau



Chez les PS/MS

es Petits Montagnards



Mercredi 1er mai

Structure fermée

Mercredi 15 mai

Grand Tournoi Aborigènes



Matin : Préparation des équipes (Hymnes traditionnels, maquillage aborigènes...)

Après-midi : Grand tournoi de rugby



Mercredi 29 mai

L'île au trésor perdu

(CHASSE AU TRÉSOR)

HAKA !!

(EXPRESSION)

Nos tatouages Maoris

(MANUEL)

Mercredi 8 mai

Structure fermée



Mercredi 22 mai

Et si on partait en voyage ?

(BRICOLAGE)

Les kangourous sont lâchés !

(JEU SPORTIF COLLECTIF)



Embarquement immédiat pour l'Océanie !

Chez les PS/MS

es Petits Montagnards

Mercredi 5 juin

Cuisinons des moshis !

(CUISINE)

La Zen'Attitude

(INITIATION À LA MÉDITATION)

La grande muraille de Chine

(SPORT)

Mercredi 19 juin

Notre beau cerisier !

(MATINÉE PASSERELLE AVEC LA CRÈCHE
DES P'TITS BOUTS)

Place à la danse asiatique !

(DANSE ET EXPRESSION)

Mercredi 3 juillet

**Sortie à la journée
au Lac de Passy**

AU PROGRAMME :

MATIN : GRAND JEU EN PLEIN AIR

APRÈS-MIDI : BAINADE ET JEUX
D'EAU

DÉPART : 9H / RETOUR : 17H

Mercredi 12 juin

Bienvenue en Chine !

(MATINÉE PASSERELLE AVEC LA
CRÈCHE DES P'TITS BOUTS)

Temple d'Asie

(BRICOLAGE XXL)

Mercredi 26 juin

**NOUVEL AN
CHINOIS**

Matin : La préparation des artistes
(dances du dragon, biscuits de la for-
tune, initiation au mandarin...)

Après-midi : Le grand spectacle des
lanternes

Embarquement immédiat pour l'Asie !

Chez les GS/CP

es Petits Montagnards



Mercredi 1er mai
Structure fermée

Mercredi 8 mai
Structure fermée

Mercredi 15 mai
Grand Tournoi Aborigènes
Matin : Préparation des équipes (Hymnes traditionnels, Maquillage aborigènes...)
Après-midi : Grand tournoi de rugby



Mercredi 22 mai
Immersion au service sentier de Plaine-Joux
Découvrir le métier de technicien des sentiers en intégrant l'équipe qui œuvre au sein de la Vallée du Haut-Giffre



Mercredi 29 mai
La recette des biscuits Anzac
(Cuisine)

Le relais des kangourous
(Sport)



Embarquement immédiat pour l'Océanie !

Chez les GS/CP

es Petits Montagnards

Mercredi 5 juin

Immersion au service sentier de Plaine-Joux

DÉCOUVRE LE MÉTIER DE TECHNICIEN DES SENTIERS EN INTÉGRANT L'ÉQUIPE QUI ŒUVRE AU SEIN DE LA VALLÉE DU HAUT-GIFFRE



Mercredi 19 juin

Bref, j'ai découvert un nouveau métier

(MONTAGE D'UN CLIP VIDÉO)

Une année de métiers

(CLÔTURE DU PROJET AUTOUR D'UNE BD GÉANTE)



Mercredi 12 juin

L'Eruption du Volcan Fuji

(SCIENCES)

Nos masques de Geisha

(BRICOLAGE)

Mercredi 26 juin

NOUVEL AN CHINOIS



Matin : La préparation des artistes (dances du dragon, biscuits de la fortune, initiation au mandarin...)

Après-midi : Le grand spectacle des lanternes



Mercredi 3 juillet

Sortie à la journée au Lac de Passy

AU PROGRAMME :

MATIN : GRAND JEU EN PLEIN AIR

APRÈS-MIDI : Baignade et jeux d'eau

DÉPART : 9H / **RETOUR :** 17H



Embarquement immédiat pour l'Asie !



Chez les CE/CM



Mercredi 1er mai
Structure fermée

Mercredi 8 mai
Structure fermée

Mercredi 15 mai
Grand Tournoi Aborigènes

Matin : Préparation des équipes
(Hymnes traditionnels, maquillage aborigènes...)
Après-midi : Grand tournoi de rugby


Mercredi 22 mai
L'union fait la force
(JEUX DE COOPÉRATION)

Nos mains en herbes
(ATELIER JARDIN)

Mercredi 29 mai
Tatouages Maoris Néo-Zélandais
(MANUEL)

Nos Rolls australiennes
(CUISINE)



Embarquement immédiat pour l'Océanie !

Chez les CE/CM

es Petits Montagnards



Mercredi 19 juin
Goûter trompe-œil
(CUISINE)

L'équipe de jardiniers
(ATELIER JARDINAGE)

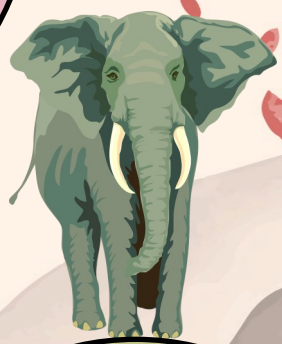
Mercredi 5 juin
Opération semis
(ATELIER JARDINAGE)




Au fil des balises
(COURSE D'ORIENTATION)



Mercredi 12 juin
Aucun Sushis
(CUISINE)

Initiation à la Boxe Thaï
(SPORT)



Mercredi 26 juin
NOUVEL AN CHINOIS
 
Matin : La préparation des artistes
(DANSES DU DRAGON, BISCUITS DE LA FORTUNE, INITIATION AU MANDARIN...)
Après-midi : LE GRAND SPECTACLE DES LANTERNES 

Mercredi 3 juillet
Sortie à la journée
au Lac de Passy 
AU PROGRAMME :
MATIN : GRAND JEU EN PLEINE AIR
APRÈS-MIDI : BAINADE ET JEUX D'EAU
DÉPART : 9H / RETOUR : 17H


De 13h30 à 16h30
Passerelle avec l'Accueil
Jeunes de Tainings
**Réservé au CM1 et
CM2**



Embarquement immédiat pour l'Asie !