

Accueil Centre de Loisirs

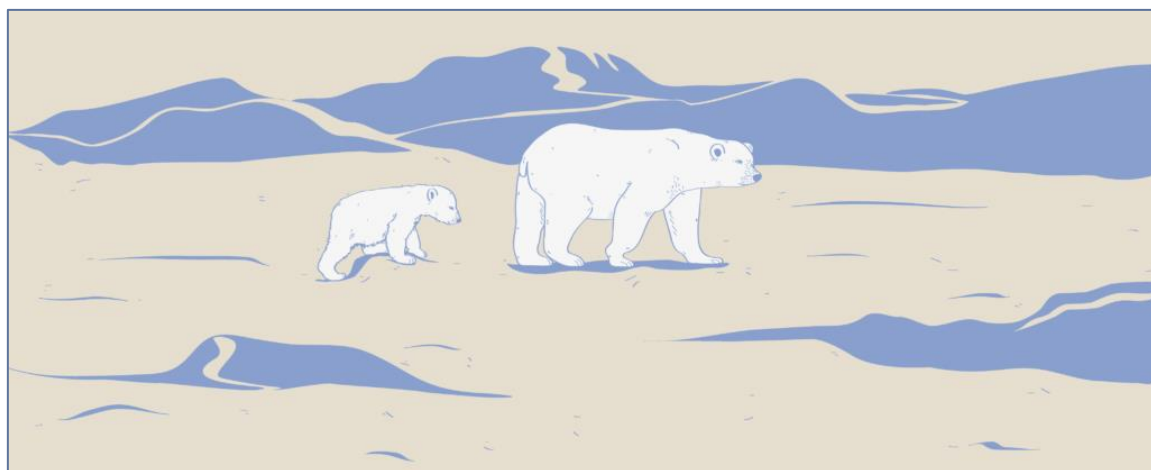
Mercredi

Cycle 2

Du 7 Janvier au 15 Février 2019

Pour les enfants de 3 à 12 ans

Le Monde Polaire



Fonctionnement

L'organisation des mercredis se divise en deux temps :

- Les matins : deux ateliers par groupe d'âges (3-5 ans et 6-12 ans) sont mis en place. Les enfants choisissent l'activité qui les intéresse pour la matinée. Les thématiques des ateliers entrent dans un cycle d'animation qui s'étend sur toute la période scolaire entre deux périodes de vacances. Les ateliers changent à chaque cycle.
- Les après-midis : l'équipe d'animation propose des activités à thème par tranche d'âges pour l'ensemble du groupe (3-5 ans et 6-12 ans).



Matins

3-5 ans

Bérangère

Atelier des ours

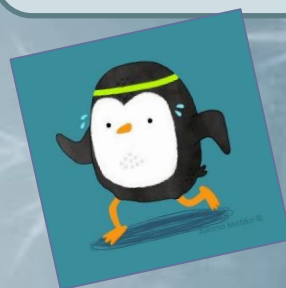
Bricolages, décorations...
(Atelier manuel)



Benoît

Sport de pingouin

Eveil gymnique
(Atelier sportif)



6-12 ans

Lise

Autour du fil

Broderie, couture...
(Atelier manuel)



Marie

Bricopôle

Bricolages, décorations...
(Atelier manuel)



Après-Midis

9 Janvier

3-5 ans

Gym des pingouins
Atelier sportif

6-12 ans

Boule à neige
Atelier manuel



16 Janvier

3-5 ans

Défi glace
Atelier sportif

6-12 ans

Jeu de la banque
Atelier sportif



23 Janvier

3-5 ans

Petits pingouins
Atelier manuel

6-12 ans

Univers polaire
Jeux divers



30 Janvier

3-5 ans

Boule de neige
Atelier cuisine

6-12 ans

Igloo ville
Construction d'igloo



6 Février

3-5 ans

Sculpture de neige
Igloo, bonhomme de neige...

6-12 ans

Canne à sucre
Atelier cuisine



13 Février

Tous les groupes

Semaine spéciale
Nouvel an chinois

